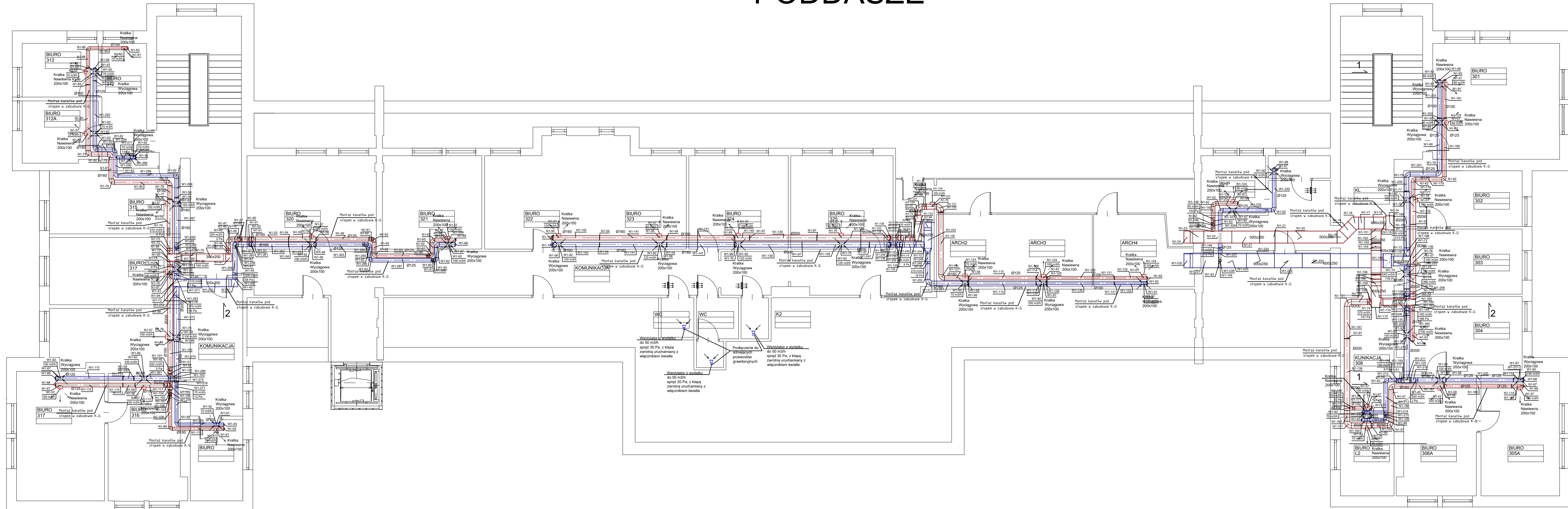


PODDASZE



- Legenda
- N Powietrze nawiewane
 - W Powietrze wyciągane
 - S Powietrze świeże
 - U Powietrze usuwane
 - Tłumik widok z góry
 - Kanał elastyczny okrągły
 - Kolano okrągłe 90°
 - Redukcja okrągłe
 - Przepustnica regulacyjna okrągła
 - Kratka wyciągowa z kołnierzem siodłowym
 - Kratka Nawiewna z kołnierzem siodłowym
 - Wentylator wyciągowy kanałowy okrągły
 - Obudowa K-G

projektant	Powiat Głogowski ul. Gen. Wł. Sikorskiego 21, 67 – 200 Głogów
projekt	Przebudowa i remont budynku, montaż instalacji fotowoltaicznej, odgromowej, wentylacji, wymiana instalacji CO w ramach zadania inwestycyjnego pn. „Termomodernizacja budynku Starostwa Powiatowego w Głogowie”
autor	mgr inż. Seweryn Urbański
opracowanie	mgr inż. Adrian Zasada
data	20.8.2025
rysunek	RZUT PODDASZA WENTYLACJA MECHANICZNA
skala	1:100
podpis	IS W1